

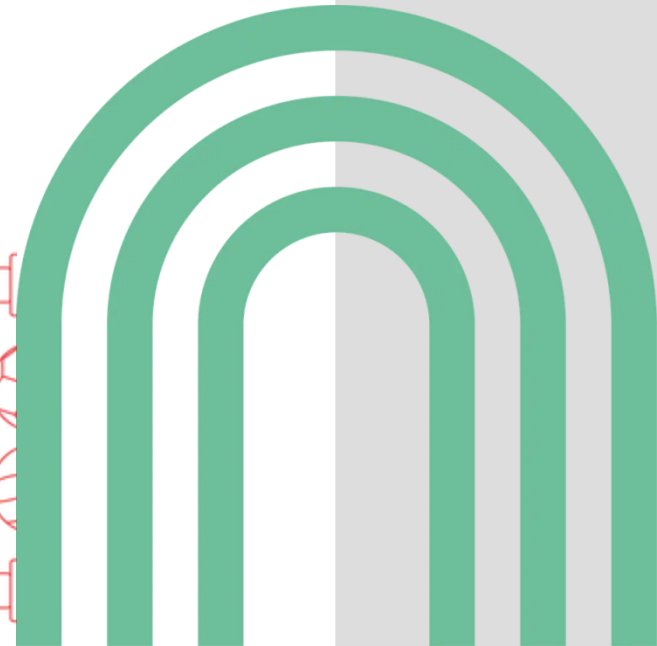
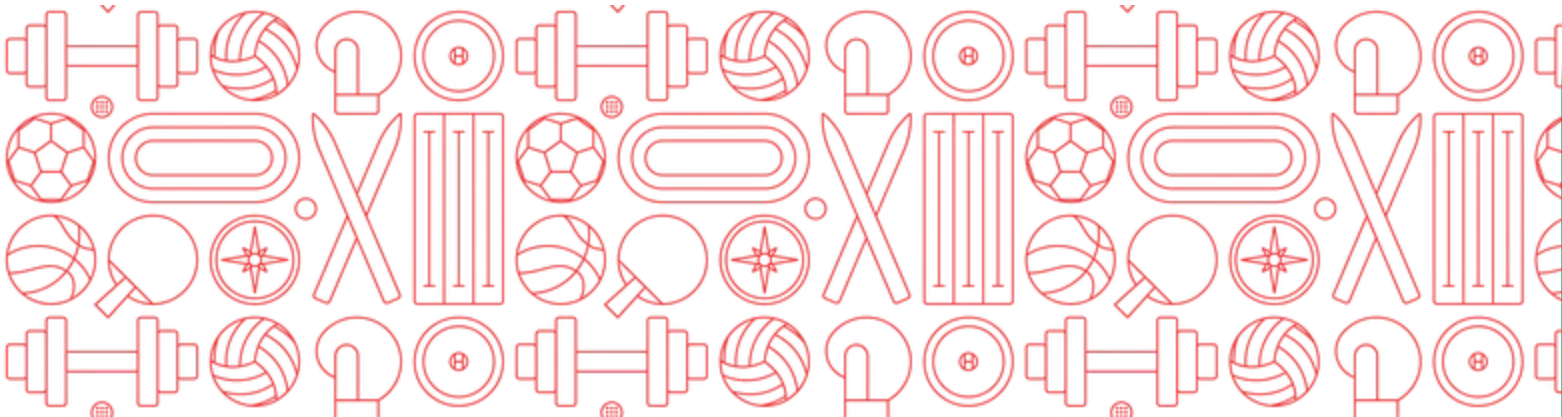
Концепция лаборатории спорта и туризма СФУ



СИБИРСКИЙ
ФЕДЕРАЛЬНЫЙ
УНИВЕРСИТЕТ



ИНСТИТУТ
ФИЗИЧЕСКОЙ КУЛЬТУРЫ,
СПОРТА И ТУРИЗМА СФУ



Актуальность проекта

В спортивной науке разработано множество методик тестирования физических способностей

Результаты тестирований позволяют управлять процессом спортивной подготовки, корректируя программу тренировок в нужном направлении

В процессе подготовки спортсменов и лиц, занимающихся ФК данные методики используются редко

Основная причина - необходимость в дорогостоящем оборудовании и высококвалифицированных специалистах



Цель, миссия и девиз лаборатории



Миссия: мы помогаем узнать уровень развития ваших физических способностей. Объективное понимание своих способностей – условие успешной самореализации человека



Цель: содействие внедрению передовых достижений спортивной науки в процесс спортивной подготовки, различные сферы экономики и повседневной жизни



Девиз лаборатории: «Познай себя»



Задачи, поставленные перед лабораторией

Подбор и создание протоколов тестирований физических способностей человека

Популяризация спортивной науки среди лиц, занимающихся ФКиС

Расширение ассортимента услуг лаборатории

Научно-методическое сопровождение спортивной подготовки спортсменов и лиц, занимающихся ФК

Осуществление образовательной, научно-методической деятельности по запросу и во взаимодействии с партнерами

Участие в проведении форумов, семинаров, конференций по вопросам массового, студенческого спорта и СВД



Целевая аудитория проекта

Физкультурно-спортивные организации

Образовательные учреждения, осуществляющие деятельность в области ФКиС

Профессиональные спортивные клубы

Спортивные клубы

Граждане, занимающиеся самостоятельно ФКиС

Организации, заинтересованные в занятиях ФКиС своих сотрудников

Научные и научно-образовательные учреждения

Общественные спортивные организации

Спортсмены и тренеры



Прейскурант первой очереди (утверждён 30.09.24)

ПРЕЙСКУРАНТ
на платные услуги, предоставляемые в Лаборатории спорта и туризма
Института физической культуры, спорта и туризма
ФГАОУ ВО «Сибирский федеральный университет»

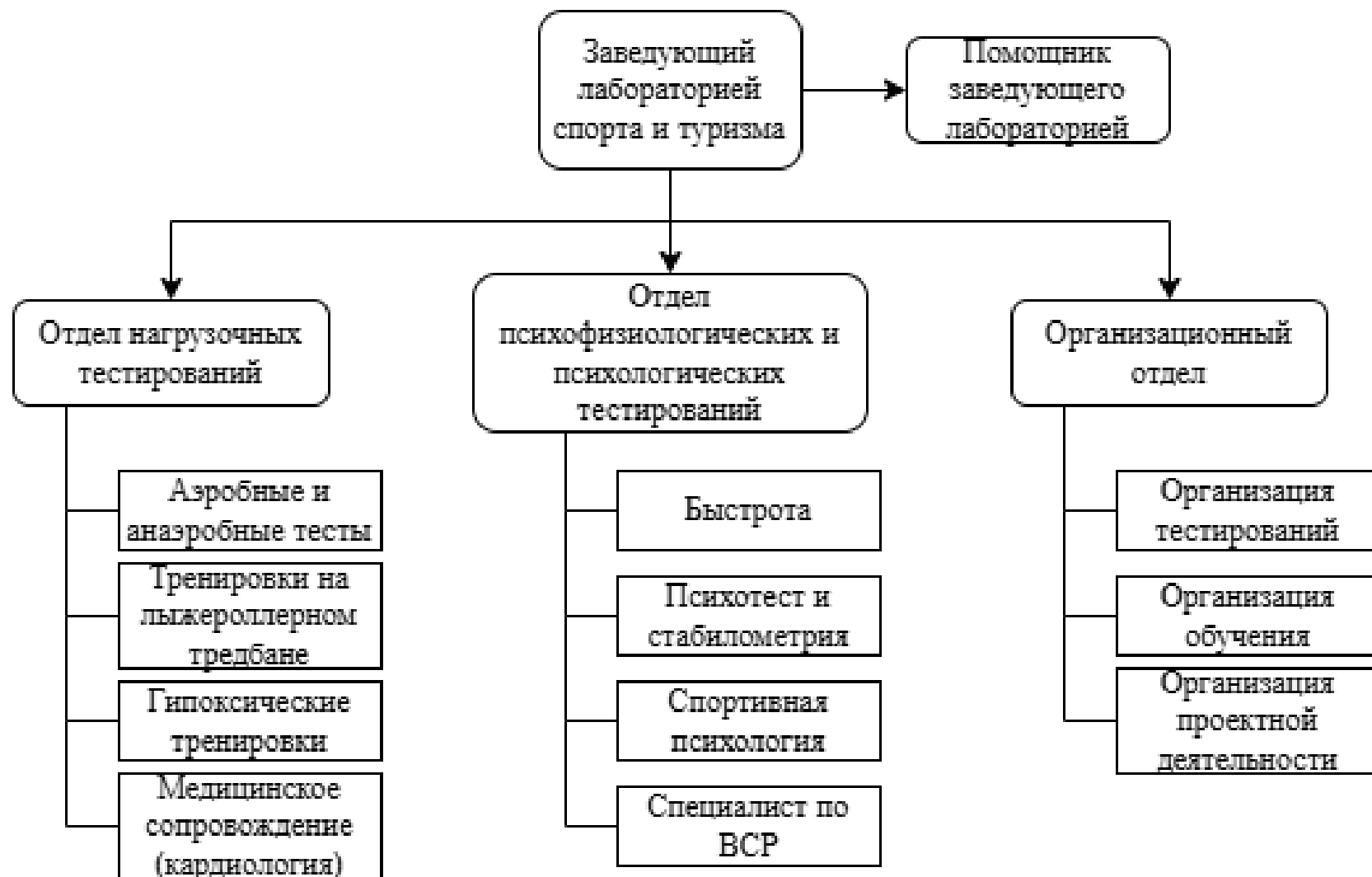
Наименование услуги	Стоимость, руб. (В том числе НДС 20%)
Экспресс-тестирование по программе «Паспорт физического развития»	500,00
Комплексное тестирование «Познай себя»	2900,00
Максимальный ступенчатый тест на определение метаболических порогов на основе динамики ЧСС	2900,00
Максимальный ступенчатый лактат-тест	6500,00

Прейскурант второй очереди (в разработке)

- Максимальный ступенчатый тест с газоанализом и лактатом - 10 500 р.
- Проба на определение гипоксической устойчивости в покое – 1700 р.
- Проба на определение гипоксической устойчивости под нагрузкой – 2500 р.
- Гипоксическая тренировка – 3000 р./час
- Тренировка на лыжероллерном тредбане – 8000 р./час
- Определение предрасположенности к группе видов спорта – 4900 р.
- Научно-методическое сопровождение спортивной подготовки команды – 50 000-100 000 р./мес (по договорённости)
- Научно-методическое сопровождение спортивной подготовки частных лиц – 5000 р./мес.



Проект организационной структуры лаборатории (11-12 человек)



План работы лаборатории

Проведение тестирований для студентов СФУ			
Год	2025	2026	2027
Текущие обследования	250	300	300
Паспорт физического развития	2000	2100	2200
Оказание платных услуг населению на основании прејскуранта первой очереди			
Экспресс-тестирование по программе «Паспорт физического развития» (500 руб.)	20	30	40
Комплексное тестирование «Познай себя» (2900 руб.)	20	30	40
Максимальный ступенчатый тест на определение метаболических порогов на основе динамики ЧСС (2900 руб.)	10	30	40
Максимальный ступенчатый лактат-тест (6500 руб.)	10	15	20



План работы лаборатории

Услуги второй очереди (начиная с 2025 года)			
Год	2025	2026	2027
Определение предрасположенности к группе видов спорта	30	50	70
Максимальный ступенчатый тест с газоанализом и лактатом	-	10	20
Научно-методическое сопровождение спортивной подготовки (команд на сопровождении)	-	1	1
Определение индекса устойчивости к гипоксии	30	50	70
Гипоксические тренировки	20	30	50
Тренировки на тредбане с силовой платформой (лыжероллеры, роликовые коньки)	10	10	10
Суммарная выручка, руб.	500 000	856 000	1 334 000
Грантовая деятельность			
количество поданных заявок на гранты	2	3	4
Статьи ВАК, РИНЦ			
количество поданных статей	4	6	8
Защита диссертаций сотрудниками лаборатории			
кандидатов наук	-	-	1

